

# CATÁLOGO DO ITEM IMPORTADO

## Pleito de Inclusão de Ex-Tarifário

Número de Controle SDIC	NCM	Sugestão de descrição do Ex-Tarifário
M89-23I	4011.70.90	Pneu agrícola, novo, de borracha, com tecnologia VF (VERY HIGH FLEXION), na medida 380/85R24 (VF 380/85R24) que possui alta flexão para absorção de carga, podendo suportar até 40% mais carga com a mesma pressão dos pneus sem a tecnologia VF, possui dimensões aproximadas diâmetro de 1232 mm e largura de 352 mm, peso aproximado de 64 kg e capacidade de carga de 2900 kg.

### 1. Especificações técnicas detalhadas da autopeça:

**Nome técnico ou científico:** Pneu Radial

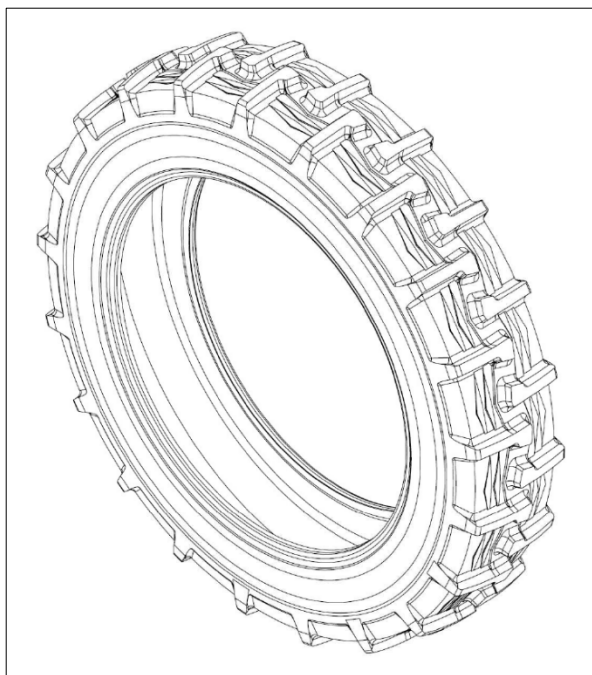
**Medida:** 380/85R24 (VF 380/85R24)

**Diâmetro:** 1232 mm

**Largura:** 352 mm

**Capacidade de carga:** 2.900 kg

### 2. Imagens da autopeça importada e/ou desenho esquemático:



TAMANHO	380/85R24 [14,9X24]
TIPO	PNEUMÁTICO
CONSTRUÇÃO	RADIAL
ESTILO	SEM TUBO
TIPO DE TRAJETO	BI-DIRECIONAL
MATERIAL DA RODA/PISO	BORRACHA
PESO APROXIMADO	64KG [141LBS]
CARGA VERTICAL A 10KM/H	2.900KG [6.393LBS]
CARGA VERTICAL A 40KM/H	1.950KG [4.300LBS]
PRESSÃO MÁXIMA	35PSI (250kPa)
ALTURA DO PISO	30mm - 35mm [1,2" - 1,4"]
PROPORÇÃO DE VAZIOS	19%
INCLINAÇÃO DO PISO	18
ÂNGULO DO PULMÃO	17°/27°(CONSULTE A "FOLHA 2 DE 3", Seção B-B)

### 3. Aplicação do item importado:

O pneu agrícola será montado nos *Pivôs de Irrigação Lateral Autopropulsado*.



#### 4. Função do item importado no produto fabricado pela empresa pleiteante do ex-tarifário:

O pneu agrícola é instalado em *Pivôs de Irrigação Autopropulsado* para permitir sua movimentação em áreas de plantação. Por possuir alta flexão para absorção de carga, sua utilização aumenta performance de movimentação, reduzindo o consumo energético do equipamento.

